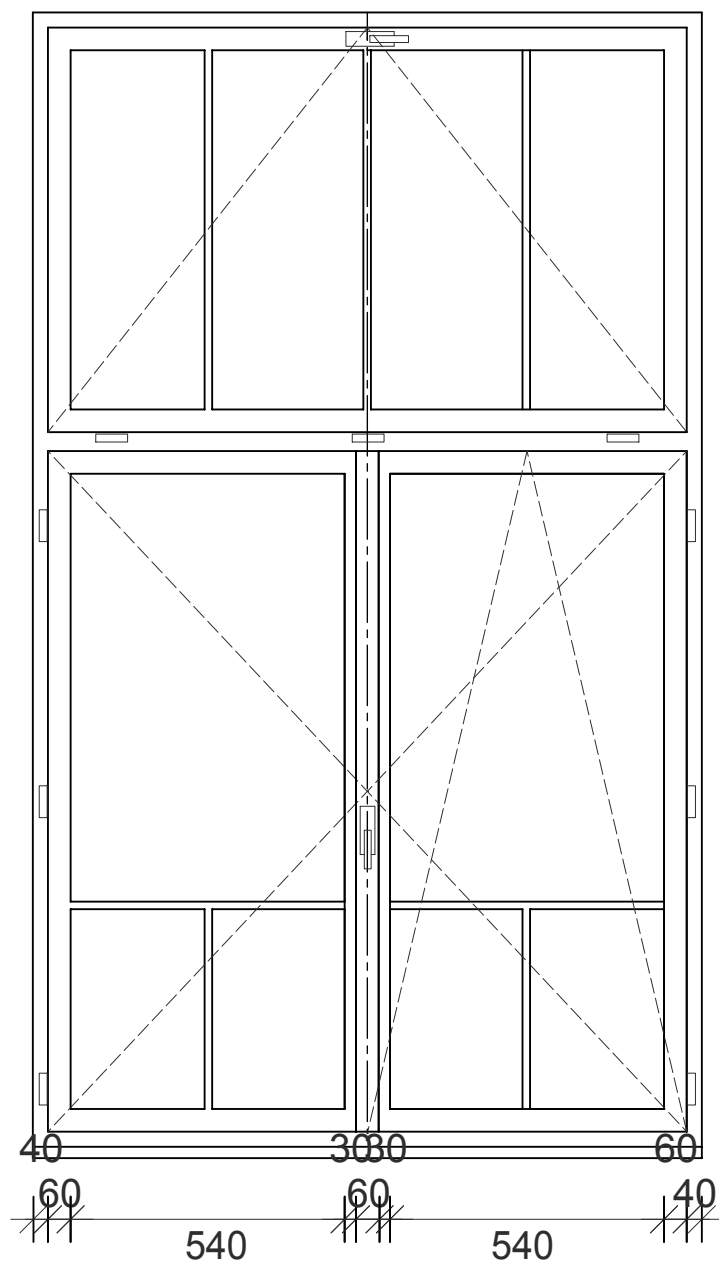
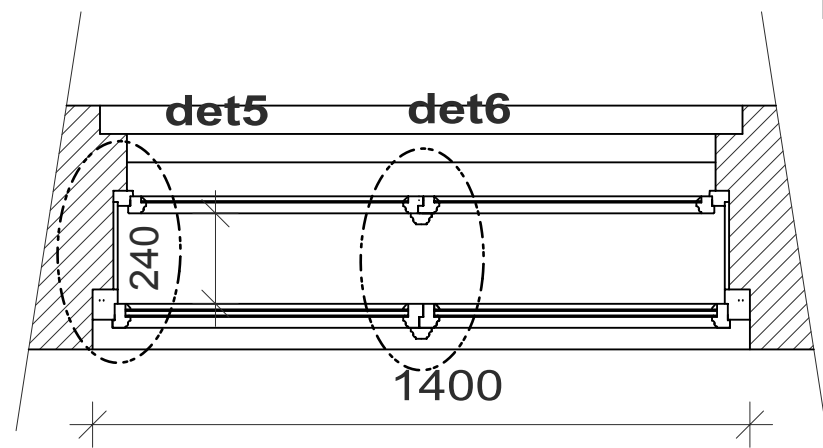


pohled na vnitřní okno



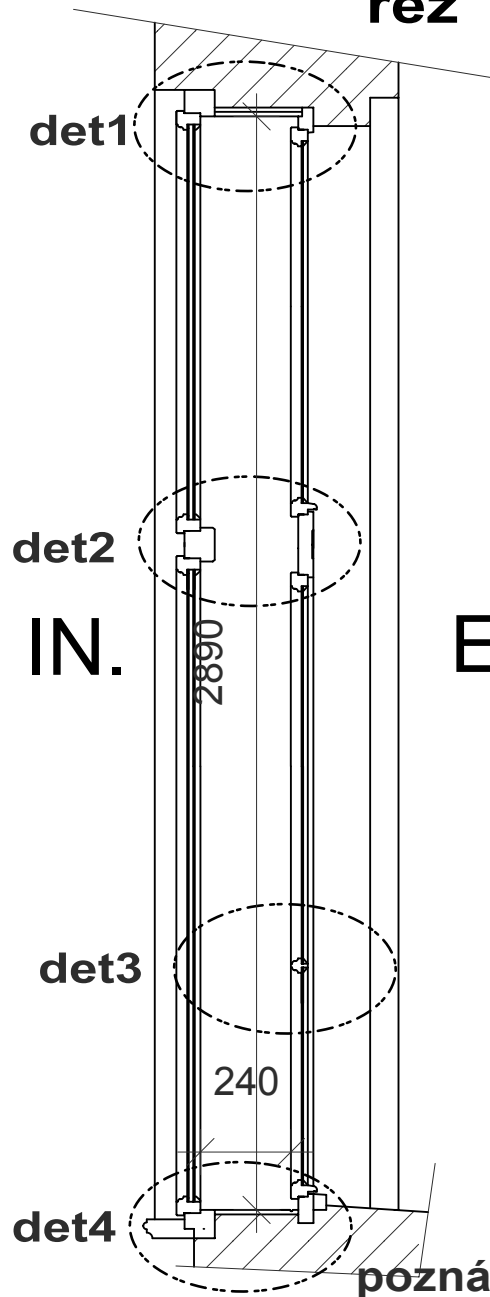
půdorys



EX.

IN.


řez



EX.

- V rámci dodávky nových oken bude provedeno podrobné zaměření stávajících oken, nová okna budou toto zaměření a jeho ořípadné odchylky od této dokumentace respektovat.
- Všechna měněná okna budou osazena do stěn ve stejné poloze jako okna původní.
- Na základě funkčního prověření bude u vnějších oken zachováno původní kování.

umístění okna :						
1.NP	2.NP	3.NP	ostatní			celkem
1	-	-				1
materiál: masiv nebo standartně lepený profil - borovice, modřín nebo jedle						
provedení : venkovní okno tvarová a rozměrová přesná kopie stávajícího okna						
vnitřní okno možnost zjednodušení profilace, bez vnitřního dělení plochy příčkami						
parapet : vnitřní š.:do 150 mm, meziokenní do š.: 280 mm						
špaletový rám do š.: 280 mm						
vnější FeZn plech do š.250 mm nebo napojení na římsu						
kování: venkovní okno repase původního kování						
vnitřní křídlo - celoobvodové kovové ovlávací sklopné kování						
kličky lesklý nebo matný žlutý kov (mosaz) zaoblené tvary dle výběru dle možností dodavatele, investora a památkové péče						
2x horní křídlo ovládané pákou dl. cca 2,70 m budou zachovány a doplněny všechny prvky kování - okenní stavěvěče, okenní dorazy atd.						
zasklení : venkovní křídlo 3 - 4 mm sklo do tmelu						
vnitřní křídlo termoizolační sklo tl. 20 mm do lišt						
barva : polyesterový nátěr vnější na dřevo - bílý nebo dle dohody						
dodávka: včetně bouracích prací, začistění otvoru a ekologické likvidace sutě a dalších nutných úprav - mt a dmt mříží apod.						

<div></div> <div>ING. TOMÁŠ KOSTOHRYZ - PROJEKČNÍ ATELIÉR Rekonstrukce a sanace historických budov Plzeň, Rubešova 23, tel: 606 723 823, Fax : 377 462263, E- mail: atelier@kostohryz.cz, http: //www.kostohryz.cz</div>			
Místo stavby :	Gymnázium Plzeň, Mikulášské nám. 23, Plzeň		Stupeň PD: DZS
Název stavby :	Výměna oken a vstupních dveří		otisk aut.razítka:
Objednavatel:	Gymnázium Plzeň, Mikulášské nám. 23, 326 00 Plzeň		
OBSAH :	Okno č.6 - detaily		
Zpracoval:	Ing. Tomáš Kostohryz, aut. Ing		
Část PD: SP	Datum : II/2016	Měřítko: 1:5	Č.výkresu: 6B